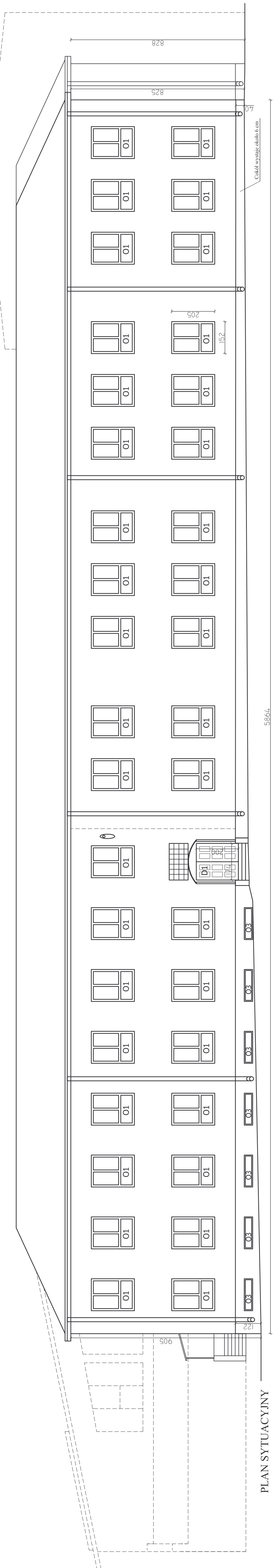
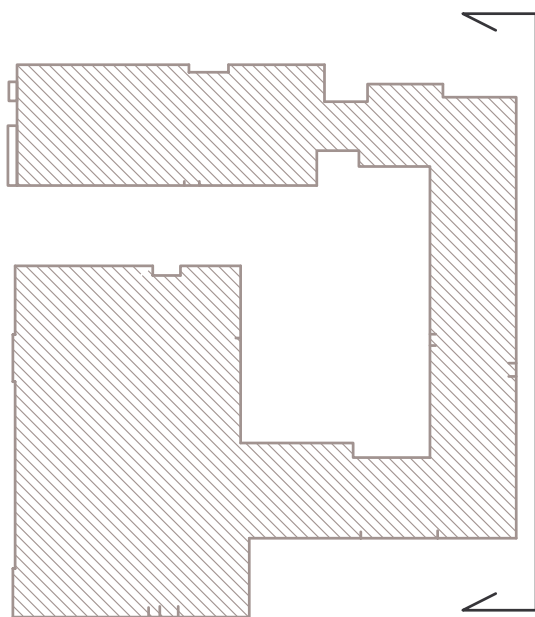


Elewacja południowa



PLAN SYTUACYJNY



JWAGA:

2. Rysunek został wykonany z dokładnością wystarczającą do wykonania projektu ocieplenia elewacji i nie może być traktowany jako podstawa do innych opracowań.

ZADANIE: Termomodernizacja Zespołu Przedszkolno-Szkolnego w Kłuczewsku		BRANŻA: ARCHITEKTURA	
ADRES: Ul. Łęska 1, Kłuczewsko		STADIUM DOKUMENTACJI	
NAZWA ELEWACJA POŁUDNIOWA PROJEKT		P.B.	
RYSUNKU:			
Przebieg: mg (zd. arch. Iwa Konstantuk	Specjalność	Nr upraw.	Data
	ARCHITEKTURA	KI-220/87	03.2018
		RYS. III:	
		16	